

海能流体专业从事微型隔膜阀、隔离阀、夹管阀、三通/多通切换阀、隔膜泵、计量泵、柱塞泵、注射泵、真空泵及真空控制器等产品的研发，还可以根据客户的多元化需求设计、开发OEM配套产品。

海能流体



真空控制器
CV10系列



耐腐蚀真空隔膜泵-P20/P60系列
双级气泵

山东省济南市经十路7000号汉峪金谷A3-1栋4层
咨询电话：0531-89653883
传 真：0531-88874445

真空控制器 CV10系列

真空控制器是特别适合实验室真空测量与控制的仪器，只需要将它连接到真空泵入口端或者其他任何待监测控制的真空体系，就可以将相应体系的真空控制在理想状态。海能流体 CV10 系列真空控制器可显示、控制和调节真空，是一款具有国际先进水平的配套控制设备。

核心技术

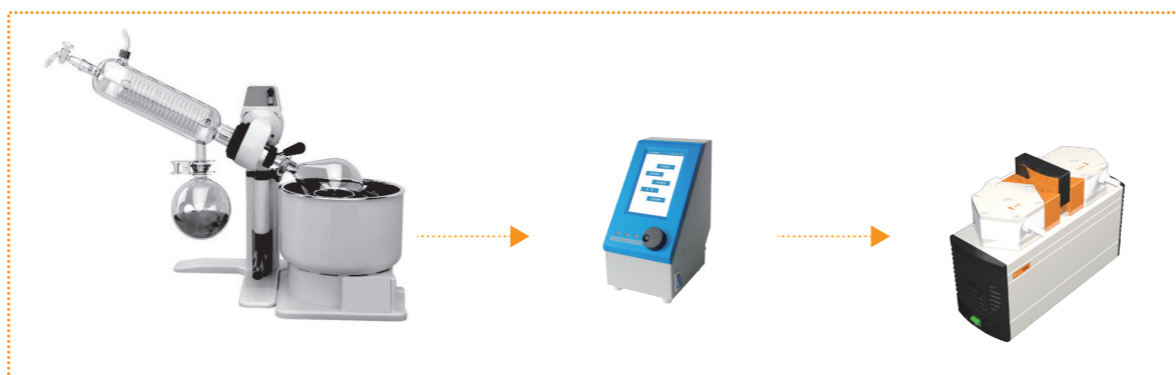
- 抗腐蚀的干式陶瓷电容压力传感器
- 抗强化学腐蚀；
- 适用全部溶剂；
- 测量精度高；
- 准确性高，重复性好，温度适用范围广；

主要特点与优点

- 100% 数字式真空监测与控制；
- 抗强化学腐蚀，所有与介质接触的部件均由 PTFE/FFPM 制成；
- 真空渐变控制技术：最大限度地避免在真空控制时的剧烈真空变化，特别适合与实验室减压蒸馏装置、真空干燥箱、旋转蒸发仪等设备配套使用；
- 可随时排气，有效的控制爆沸及起泡；
- 操作方便，彩色触摸屏，参数输入简单快捷；

广泛应用

- 旋转蒸发；
- 真空抽滤；
- 减压蒸馏；
- 固相萃取；
- 真空干燥；
- 真空浓缩等。



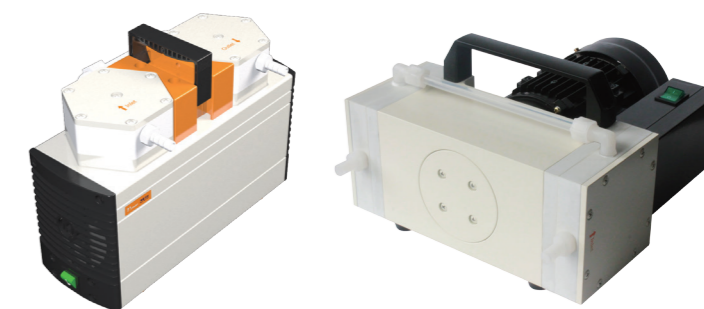
技术指标

额定电压	24VDC
测量和控制范围	1020-1 mbar
测量原理	电容原理，绝对压力测量
传感器类型	氧化铝 - 陶瓷
测量准确度	±2 mbar
接口规格	10mm
环境温度范围	10°C ~ 40 °C
通信协议	RS 232
额定功率	20W
显示屏尺寸	5英寸彩色触摸屏
外形尺寸 (LxWxH)	125×190×225mm
重量	3.5Kg

说明：未尽事宜及特殊应用请联系我司技术人员

耐腐蚀真空隔膜泵-P20/P60系列 双级气泵

真空隔膜泵是根据容积式泵的原理设计而成。它是由电动机驱动连杆做上下往复运动时，带动隔膜做张开与闭合的动作，使隔膜腔内的容积产生变化，而使介质压力产生变化，实现吸入和排出。



技术参数

最大流量	20L/min	60L/min
额定电压	110V/220V	
频率	50Hz/60Hz	
额定功率	120W	340W
泵头类型	双级气泵	
极限真空度	10mbar	
最大操作压力	1bar	
适用介质	强酸、强碱类气体	
接口规格	10mm	12mm
环境温度	5 °C ~ 40 °C	
允许的介质温度	5 °C ~ 40 °C	
环境相对湿度	< 80%	
泵头材料	PTFE	
膜片材料	PTFE (可根据客户要求订制非标产品)	
阀片材料	FKM/FFPM (可根据客户要求订制非标产品)	
工作制	连续工作	
噪音	< 70db	< 80db
额定转速	1450 RPM	
外形尺寸 (L×W×H)	315X165X210mm	360×300×200mm
重量	9.6Kg	16Kg

核心技术

- 特氟龙复合膜片
- 耐腐蚀能力极强；
- 提高抗疲劳特性，有效延长膜片使用寿命；
- 不存在油雾污染问题；
- 与橡胶隔膜相比，在气密性、抗腐蚀性和强度上高出一筹；

主要特点与优点

- 抗强化学腐蚀；
- 无污染、免保养；
- 低噪音、低震动；
- 过热保护；

广泛应用

- 旋转蒸发；
- 真空抽滤；
- 减压蒸馏；
- 固相萃取；
- 真空干燥；
- 真空浓缩等。

说明：未尽事宜及特殊应用请联系我司技术人员